

AURENTI[®]

Defining Solar Protection

TELAS

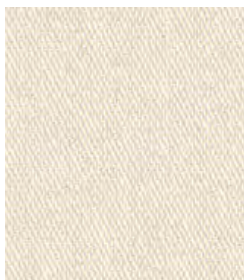
SATTTLER



TEJIDO ACRÍLICO



Línea de Producto: Proyecto (Toldos) y Umbra (Parasoles)



314 E67
IVORY



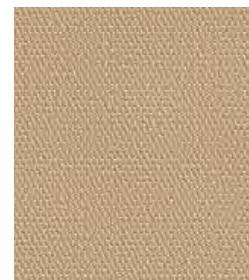
314 030
FOG



314 325
ALMOND



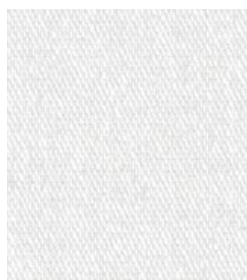
314 010
CLOUD



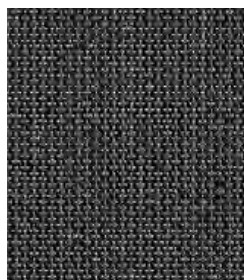
314 040
CAMEL



314 035
VANILLA



314 910
SNOW



314 638
ASH



314 028
GRAPHITE



314 398
STORM GREY



314 347
CHERRY



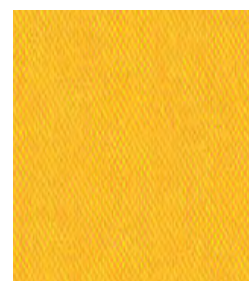
314 002
ORANGE



314 001
CHINA RED



314 143
PLUM



314 003
DANDELION



TEJIDO ACRÍLICO

SATTLER 



Línea de Producto: Proyecto (Toldos) y Umbra (Parasoles)



314 154
BLACK



314 011
NAUTICAL



314 414
MARINE



314 006
**CLASSIC ROYAL
BLUE**



314 546
MAYA BLUE



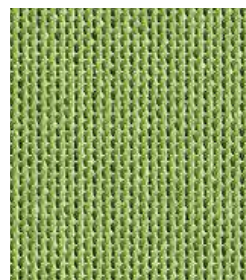
314 941
SCREE



314 624
AVOCADO



314 362
FOREST GREEN



314 396
LEAF



314 153
SKY



TEJIDO ACRÍLICO



FACTS



Anwendungen / Applications /
Applications / Toepassingen /
Applicazione



Qualität / Quality / Qualité /
Kwaliteit / Qualità

314 ELEMENTS SOLIDS

	DIN 60 001	100 % PAN solution died
	DIN EN 12127	290 g /m ²
	EN ISO 4920	Note: 100
	DIN EN ISO 811	370 mm
	DIN ISO 9354	L 1/1
	DIN EN ISO 13934-1	145 daN /5 cm
	DIN EN ISO 13934-1	100 daN /5 cm
	DIN EN ISO 105-B04	● min. 7/8 ● min. 4-5/5
		120 cm
	DIN EN ISO 105-B02	● min. 7/8*
	Konformitätsklärung / Declaration of conformity / Déclaration de conformité / Conformiteitsverklaring / Dichiarazione di conformità*	

*Weiß auf Anfrage / White on request / Blanc sur demande / Wit op aanvraag / Bianco su richiesta

Geänderte Beschriftung / Changed Labeling / Étiquetage modifié /
Veranderde etikettering / Etichettatura modificata



Hinweis: Änderungen die dem technischen Fortschritt dienen, behalten wir uns vor. Werte ohne Toleranzangaben sind Nennwerte mit einer Toleranz von ±5%. Die Angaben entsprechen unserem heutigen Kenntnisstand und sollen ohne Rechtsverbindlichkeit informieren. • Note: Subject to change in view of technical upgrades. Values indicated without tolerance levels are nominal values with a tolerance range of ±5%. All data presented here is given to the best of our current knowledge for guidance purposes and is not legally binding. • Remarque: Sous réserve de toute modification dans le cadre d'améliorations techniques. Les valeurs mentionnées sans tolérance sont des valeurs nominales avec une tolérance de ±5%. Les indications correspondent à notre savoir actuel et sont données à titre informatif sans obligation juridique. • Toevoeging: veranderingen voorbehouden ten behoeve van technische upgrade. Waarden zonder tolerantieaanduiding zijn nominale waarden met een tolerantie van ± 5%. Alle genoemde data komen overeen met onze huidige kennisstand en zijn informatief, echter juridisch niet bindend. • Avvertenza: Il produttore si riserva di apportare modifiche per il miglioramento tecnico del prodotto. I valori privi di tolleranza sono da intendersi come valori nominali con una tolleranza di ±5%. Tutti i dati corrispondono allo stato attuale delle nostre conoscenze; le informazioni fornite non sono legalmente vincolanti.



REINIGUNG & PFLEGE
Cleaning & Care
Nettoyage & Entretien
Reiniging en onderhoud
Pulizia & Cura



ZEICHENERKLÄRUNG
Explanation of the symbols
Explication des symboles
Verklaring van symbolen
Spiegazione dei simboli

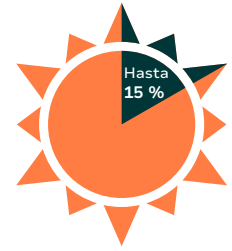
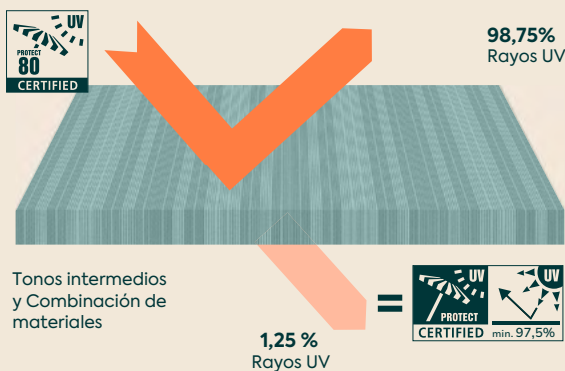
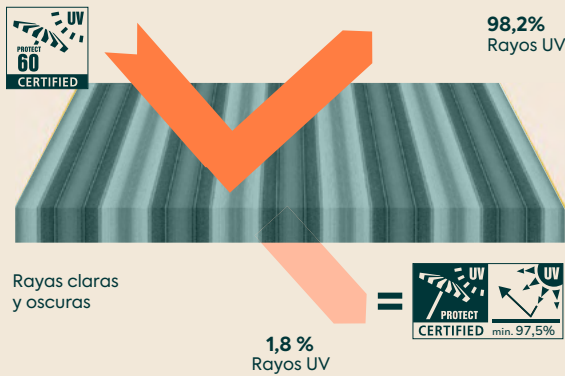
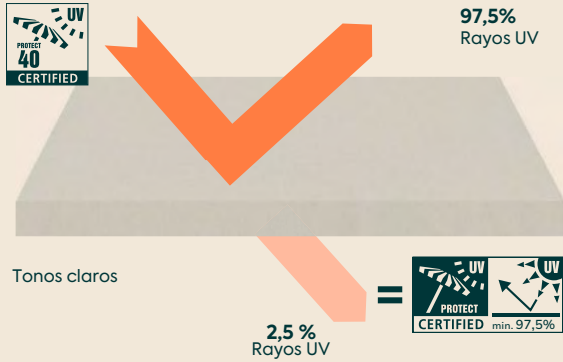


TEJIDO ACRÍLICO



¿DE QUÉ DEPENDE EL UPF?

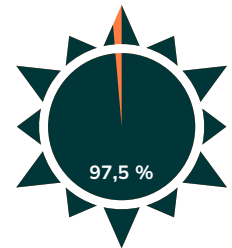
En el caso de los tejidos, el material, la densidad y el color determinan el valor UPF.



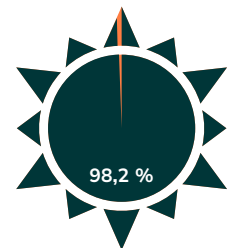
Sombra bajo un árbol
Factor UPF 5



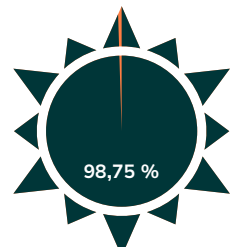
Camiseta blanca de algodón
Factor UPF 10



Tejido de protección solar
Factor UPF 40



Tejido de protección solar
Factor UPF 60



Tejido de protección solar
Factor UPF 80



TEJIDO ACRÍLICO



PROTECCIÓN UV PARA LA SALUD.

RAYOS UV: LADOS DE LUZ Y SOMBRA

La luz del sol es importante para la salud. Bien dosificada, tiene una serie de efectos positivos. Pero al mismo tiempo, también tiene efectos negativos en nuestro organismo.

La luz solar se compone de luz visible, infrarroja y ultravioleta. La luz ultravioleta, a su vez, está formada por la radiación UVA y UVB. Los rayos UVB de alta energía atacan a las células que forman el pigmento en la zona superior de la piel y provocan quemaduras solares, daños en la piel y cáncer. Los rayos UVA de onda larga penetran más profundamente en la piel y afectan al tejido conjuntivo, por lo que la piel envejece más rápidamente.

El valor UV determinado por un instituto de pruebas independiente indica la cantidad de radiación UV nociva que puede ser bloqueada por la tela de toldo y que, por tanto, no puede llegar a la piel.

UNA BUENA PROTECCIÓN CONTRA LA RADIACIÓN ULTRAVIOLETA

Cada uno de nuestros tejidos se somete a pruebas periódicas y se certifica según la **norma UV 801**. Esto significa que no solo es sometido a pruebas en estado nuevo, sino también bajo una amplia variedad de condiciones de la vida real, como la exposición extrema al sol y cuando está mojado o extendido. Esto garantiza que **ningún tejido de Sattler** permita que penetre **más del 2,5 %** de los dañinos rayos UV. Esta es una expresión de nuestra calidad probada:



¿QUÉ SIGNIFICA EL FACTOR DE PROTECCIÓN ULTRAVIOLETA?

El UPF es un valor de referencia especial para los textiles, similar al SPF de los productos de protección solar. Con valores entre 2 y 80 ayuda a estimar en cuanto aumenta la duración de autoprotección de la piel humana frente a la radiación solar directa con un tejido de protección solar certificado. La autoprotección depende del tipo de piel.



TEJIDO ACRÍLICO



MEDIO AMBIENTE Y ENERGÍA.

LA PROTECCIÓN SOLAR TAMBIÉN ES PROTECCIÓN CLIMÁTICA

La protección solar con tejidos ayuda a ahorrar energía al retener el calor y, por tanto, a eliminar parcialmente la necesidad de aire acondicionado. Un criterio esencial para ello es la cantidad de energía luminosa que deja pasar un tejido. Por ello, todos nuestros diseños se someten periódicamente a mediciones y siempre retienen al menos el 70 % de la energía incidente.

SOSTENIBLE HASTA LA MÁS MÍNIMA FIBRA

Temas como un medio ambiente intacto, la protección del clima y el uso responsable de los recursos también nos acompañan a lo largo de todo el proceso de fabricación. Estamos certificados según la norma internacional de gestión de la calidad ISO 9001 y la norma OEKO-TEX® 100. Nuestros productos también cumplen los requisitos del reglamento REACH. Esto significa que todos los productos químicos que utilizamos cumplen los estrictos criterios de la Unión Europea.

ACTUAMOS CON RESPONSABILIDAD, EQUILIBRANDO SIEMPRE LOS OBJETIVOS ECOLÓGICOS Y ECONÓMICOS

Para nosotros, esto también incluye una gestión medioambiental coherente de acuerdo con la norma ISO 14001. Nuestros tejidos expresan un claro lenguaje de sostenibilidad: no son artículos desechables de corta duración, sino productos que han sido fabricados, probados y aprobados para un uso exterior que supera a la media.

Ejemplos de nuestras acciones sostenibles:

100 % Electricidad ecológica y generación de buena parte de nuestro consumo propio a través de sistemas fotovoltaicos.

Procesos de lavado e impregnación optimizados en cuanto al consumo de energía.

No se utilizan tensioactivos.

Máquinas modernas, que ahorran un 15 % del consumo de agua.



TEJIDO ACRÍLICO



PROTECCIÓN Y CUIDADOS.

Materiales de alta calidad son el requisito previo para un bienestar duradero y un aspecto radiante permanente. Para que el toldo pueda mostrar siempre su mejor cara, el manejo y el cuidado desempeñan un papel esencial.

Es particularmente importante que el toldo, aunque se haya mojado, se extienda o estire lo antes posible para que se seque completamente. De esta manera, el moho no tiene la oportunidad de arraigarse.

La suciedad proveniente de hojas, insectos o materias similares, debe eliminarse inmediatamente. Las manchas se eliminan mejor con una solución jabonosa suave y un cepillo blando. Para ello, frote la solución sobre la zona contaminada, preferiblemente de afuera hacia dentro, para eliminar la suciedad. A continuación, aclare con abundante agua limpia y deje que el tejido se seque bien.

Si es necesario, se puede rociar una solución de reimpermeabilización.



BENEFICIOS EN UN VISTAZO

Décadas de protección con los cuidados adecuados.

Limpieza fácil.

No se necesitan productos químicos para la limpieza.

Posibilidad de reimpregnación.

DOS



Retire la suciedad acumulada con regularidad.
Limpiar con agua y agua jabonosa suave.

DON'TS



No enrollar o plegar cuando esté mojado.
No tratar con limpiadores de alta presión.





CARACTERÍSTICAS DE PRODUCTO DE LOS TEJIDOS PARA TOLDOS.

PERFECCIÓN CON LÍMITES

Los tejidos para toldo son productos de alto rendimiento. Sin embargo y a pesar de la más avanzada técnica, las exigencias medioambientales marcan límites a su perfección. Es posible que se presenten ciertas irregularidades en el tejido incluso utilizando los mejores métodos de producción y procesamiento. Dichas anomalías no reducen ni el valor ni la idoneidad de uso del toldo. Para evitar molestias y para ofrecer información a los consumidores, enumeramos a continuación las irregularidades más frecuentes que pueden llegar a presentarse.

DOBLADURAS:

Surgen durante la confección y al doblar el tejido de protección solar. Es posible que en el doblez se vea una raya oscura a contraluz; especialmente en el caso de los colores claros.



RESISTENCIA A LA LLUVIA:

Tenga en cuenta que los toldos estándar de tejido de acrílico están pensados para proteger de la lluvia. Gracias a nuestro exclusivo acabado repelente al agua, TEXgard EASY CLEAN, los toldos resisten lluvias ligeras y breves. Si son expuestos a la lluvia durante periodos prolongados de tiempo o a lluvia pesada, el agua puede llegar a penetrar en el tejido.

ONDULACIÓN EN LA ZONA DE LA COSTURA Y DE LA BANDA:

Puede surgir a lo largo de los dobladillos laterales, en la zona de las costuras y en el centro de las bandas.

La tela se coloca doble en las costuras. Con ello se obtienen diferentes diámetros de enrollado. La tensión que se genera por los brazos articulados y por el combado en el eje de arrollamiento y/o en el perfil de suspensión puede favorecer estos efectos.

La ondulación puede surgir también si se forma una bolsa de agua al llover mucho.

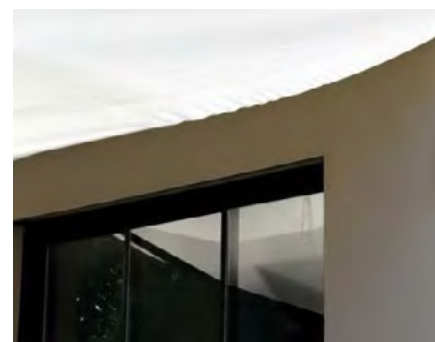


DILATACIÓN DE LAS BANDAS LATERALES:

Un sistema activo de muelles mantiene el tejido casi permanentemente bajo tensión.

Si bien las costuras y los dobladillos actúan como un refuerzo también es cierto que tienen que soportar la mayor carga. Al enrollar el tejido quedan las costuras y los dobladillos superpuestos, lo que aumenta aún más la presión y la tensión. Las costuras y los dobladillos quedan lisos y aplastados por la presión con lo que aumenta su longitud.

Ello puede hacer que los dobladillos laterales queden ligeramente colgando al desenrollar el toldo.





CONTACTO:

comercial@arenti.co
arenti.co

+57 310 458 2571 - Colombia
+507-61620422 - Panamá



Colombia:

- Showroom - Bogotá: Cra 70d # 72a - 86
- Bodega y Oficinas - Cartagena: Zona Franca de La Candelaria Etapa I, Bodega 4. Km 9 Via Mamonal
- Showroom y Fábrica: Barranquilla: Cra 47 No. 76 - 152

Panamá:

Panamericana Corporate Center, Building 9100, L3. Panamá Pacifico, Veracruz, Panamá Oeste.